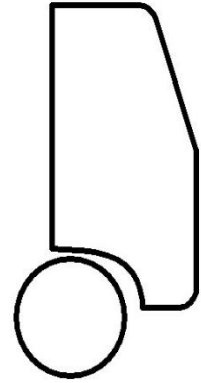
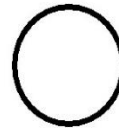
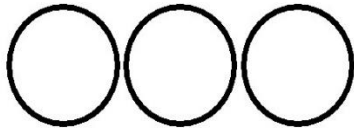


QRコードを活用した物流効率化

状況+受付開示による移動マーケティング

1. QRコードとは
2. 活用事例
3. QRコードで可視化+プラス
4. 具体的な活用例
5. 求車サイトとの相違点



NPO法人エスコット
〒277-0011 千葉県柏市東上町4-17
試験場 千葉県夷隅郡御宿町上布施768-22
担当：藤本治生
連絡先：080-4365-0861
<https://www.npo-escot.org>
ser.Kashiwa@gmail.com

QRコードとは

QRコード(キューアールコード)とは:

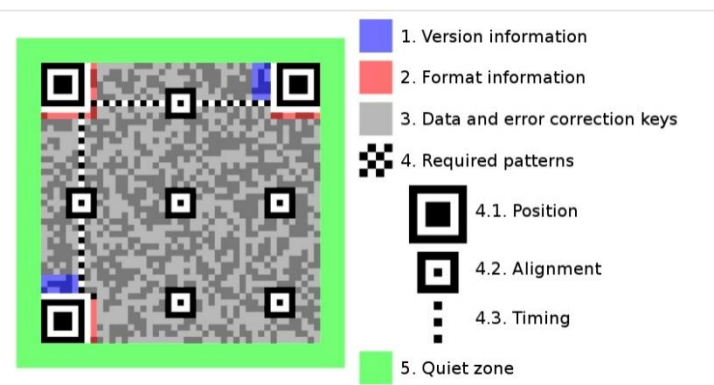
1994年(平成6年)に日本・愛知県の自動車部品メーカーであるデンソーの開発部門(現在は分社化してデンソーウェーブ)が発明したマトリックス型二次元コードである。データ読み取りや店頭決済用コードとして世界中で多用されている。

「QR」は Quick Response の頭字語

頭書の開発目的:

トヨタ生産方式「カンバン」(ジャストインタイム生産システム)において、自動車部品工場や配送センター等での利用を念頭に開発された。

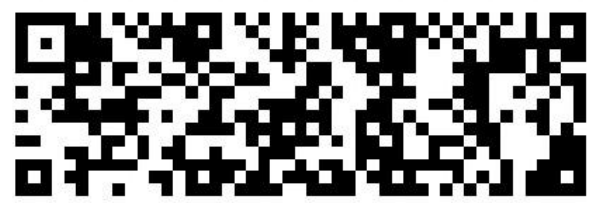
構造と進化:



QRコード概念図



Version 1 (21x21) Version 4 (33x33) Version 10



QRコードの活用例：代金支払い他

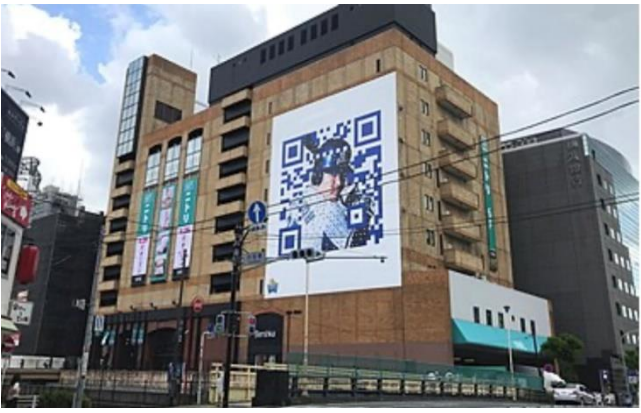


支払い/決済



電車のチケット、中国事例

顔入り看板



待機場所表示、長良川



QRコート利用例-トラック



読み取り内容

URL表示: 香港では当たり前

<http://www.innod.com.hk>



加西市の宣伝、ふるさと納税他



企業宣伝



求人サイトへ

QRコートで可視化+プラス



タクシーは空車を視える化



ロゴ+文字+QRの可能性：
空荷走行を表示、連絡受付中を発信



社名入り



機能別仕分け



アクセス集計



具体的な活用例：



読み取り内容

Q荷ネットの吉田運送です。現在、帰荷受付走行中です。お問合せ・お申込みは電話で！0283-86-9111、担当：山崎・吉田、車番：佐野001C、ドライバー連絡先：080-4365-0861



読み取り内容

Q荷ネットの吉田運送です。現在、実車走行中です。復路輸送は受付中です。お問合せはお電話で！0283-86-9111、担当：山崎・吉田、車番：佐野001C、運転手連絡先：080-4365-0861

お荷物受付中 R



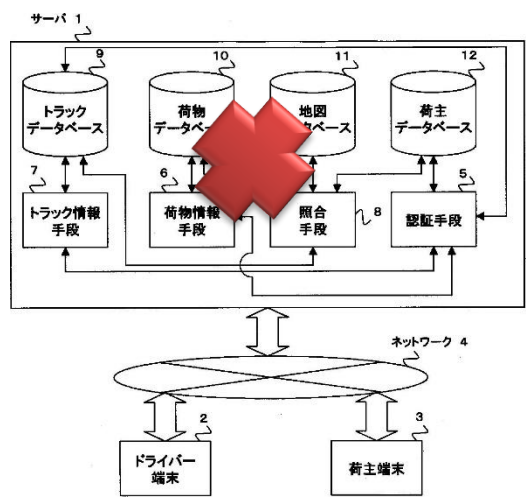
帰り便活用は無料のQ荷方式で！

帰り荷受付中 **R**



帰り便活用は無料のQ荷方式で！

求車サイトとの相違点



複雑なシステム不要
 サイト利用料、成約手数料なし
 車両媒体広告で営業力アップ
 初期費用はQR看板のみ

