

Diverse Container導入提案

コンテナに多様性を！

1. 国際コンテナ輸送の現状と展望
2. Diverse Container提案の概要
3. 期待される効果



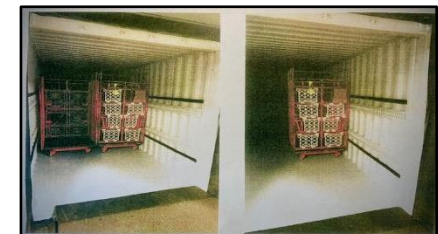
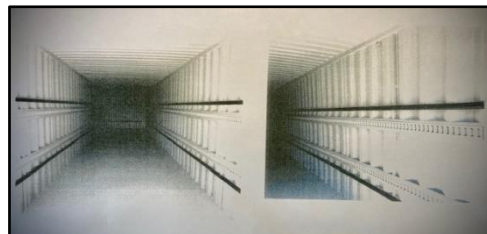
1. 国際コンテナ輸送の現状と展望

- 単品、大量輸送物流減少＝B2C増
- 牧草等の輸入量減少＝コスト増、人財不足
- 越境EC物流増＝ネット購入普及

2. Diverse Container提案の概要

- 国内、国際兼用コンテナ導入
- キャスター付きラック対応固縛レール開発

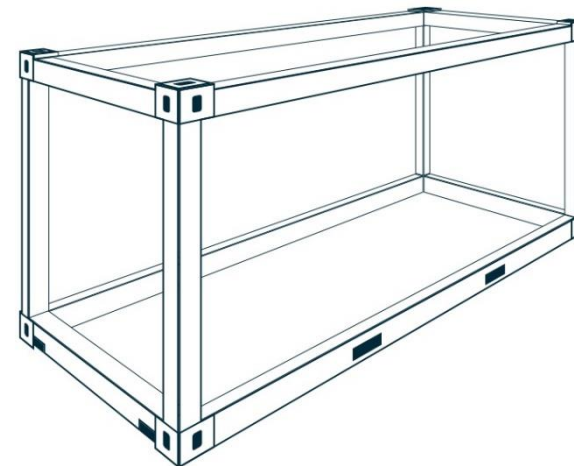
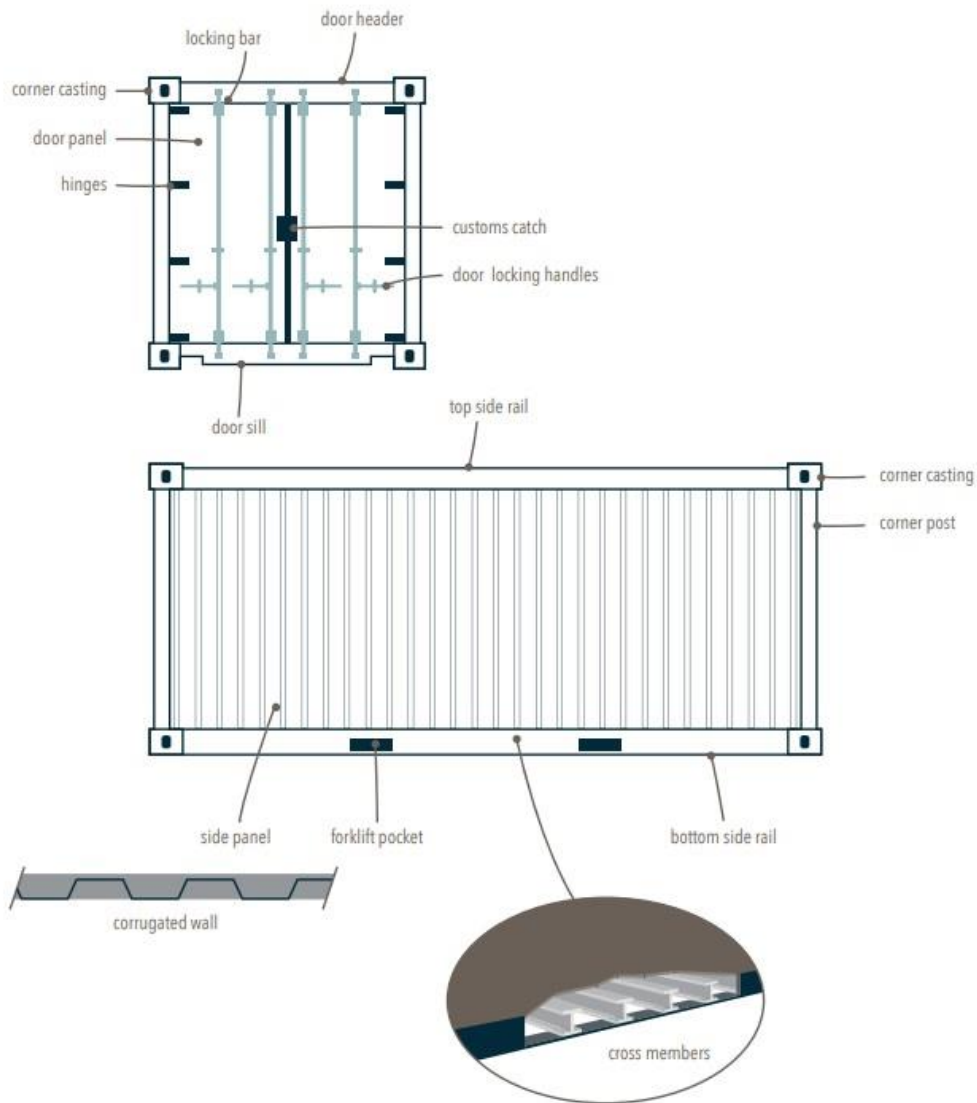
国内輸送用に改造されたコンテナ



3. 期待される効果

- バンニング、デバンでの荷役時間短縮
- キャスターラックでは梱包の簡素化＝省資源化
- 国際、国内輸送のみでも利用可能＝汎用性向上
- コンテナ・ラウンド・ユースのマッチング率アップ＝SOCコンテナ化により指定船社の調整不要
- ヘッドとの切り離し可能＝長距離連携輸送でドライバーの拘束時間短縮

海上コンテナの構造とフレーム・屋根強度



屋根強度
300 kg / 600 x 30 mm

ドライコンテナのサイズ

種類 (Type)	20' Dry	40' Dry	40' High Cube	
外法寸法 (External Dim)	長さ (L)	6,058mm	12,192mm	12,192mm
	幅 (W)	2,438mm	2,438mm	2,438mm
	高さ (H)	2,591mm	2,591mm	2,896mm
内法寸法 (Internal Dim)	長さ (L)	5,898mm	12,032mm	12,032mm
	幅 (W)	2,350mm	2,350mm	2,350mm
	高さ (H)	2,390mm	2,390mm	2,695mm
内容量 (Interior Cap)	33.1m ³	67.6m ³	76.2m ³	